

おかげさまで123年
そして、その先の未来へ

CORPORATE PROFILE

YAMAICHI

<https://yamaichi-web.jp/>

山一株式会社
YAMAICHI CO., LTD.



CORPORATE PROFILE

国内外拠点

国内拠点

大阪本社 〒550-0001 大阪市西区土佐堀1丁目4番11号 金鳥土佐堀ビル5階
TEL:06-6447-5943(代) FAX:06-6447-5938

東京支社 〒103-0013 東京都中央区日本橋人形町2丁目22番5号
TEL:03-3668-5881(代) FAX:03-3661-0800

西日本営業所 〒830-0028 福岡県久留米市京町234番15号
TEL:0942-32-5614(代) FAX:0942-32-6290

防府工場 〒747-0014 山口県防府市大字江泊字沖田1840番1号
TEL:0835-38-0375(代) FAX:0835-38-0369

岸和田倉庫 〒596-0046 大阪府岸和田市藤井町3丁目15番24号
TEL:072-422-5403(代) FAX:072-422-5404

株式会社イナミ(工場) 〒675-1112 兵庫県加古郡稲美町六分一1314-4
TEL:079-495-3349(代) FAX:079-495-2757

海外拠点

山一香港有限公司 YAMAICHI HONG KONG CORPORATION LIMITED
RM1106,11/F,CAPITOL CENTRE TOWERII,28JARDINE'S CRESCENT,CAUSEWAY BAY,H.K.
TEL:+852-3518-2465 FAX:+852-3518-2467

台湾山一股份有限公司 TAIWAN YAMAICHI CO.,LTD.
11F-4,NO.59,SEC.2,TUN HWA SOUTH ROAD,TAIPEI,TAIWAN R.O.C.
TEL:+886-2-2706-8617 FAX:+886-2-2706-8431

山一電子塑膠(無錫)有限公司(成形工場) YAMAICHI ELECTRONIC PLASTIC (WUXI) CO.,LTD.
No.31,TUANJIE MIDDLE ROAD, XISHAN ECONOMICDEVELOPENT ZONE, WUXI, JIANGSU PROVINCE,CHINA POST:214101
TEL:+86-510-8826-1021 FAX:+86-510-8826-2032

上海雅買吉貿易有限公司 SHANGHAI YAMAICHI CO.,LTD.
ROOM 1902D,SOHO ZHONGSHAN PLAZA,NO.1065 ZHONGSHAN WEST ROAD,CHANGNING DISTRICT,SHANGHAI,CHINA
TEL:+86-21-6209-9056 FAX:+86-21-6209-9142

沿革

明治34年 4月 綿花商「島田商店」として大阪に創業

昭和11年 1月 資本金100万円の「株式会社島田商店」に改組

昭和19年 1月 「島田産業株式会社」に商号変更

昭和26年 9月 「山一綿業株式会社」に商号変更

10月 資本金2,520万円に増資

昭和27年 5月 資本金3,000万円に増資

昭和33年 5月 資本金5,700万円に増資

昭和34年 10月 資本金6,000万円に増資

昭和38年 4月 合成繊維部を開設

昭和39年 4月 合成樹脂部を開設

10月 防府工場竣工

昭和48年 3月 「山一株式会社」に商号変更

昭和49年 2月 資本金8,500万円に増資

6月 資本金1億200万円に増資

平成7年 1月 マクラ素材などの製造会社「株式会社コルマックス」を設立

12月 山一香港有限公司を設立

平成12年 2月 台湾山一股份有限公司を設立

平成13年 10月 山一電子塑膠(無錫)有限公司(中国江蘇省)を設立

12月 上海事務所を開設

平成15年 12月 洗濯工場「株式会社イナミ」を設立

ISO管理室を新設

平成17年 3月 「株式会社コルマックス」と合併

5月 ISO9001認証取得(合成樹脂事業部)

登録No.JQA-QMA12034

ISO14001認証取得(大阪本社)

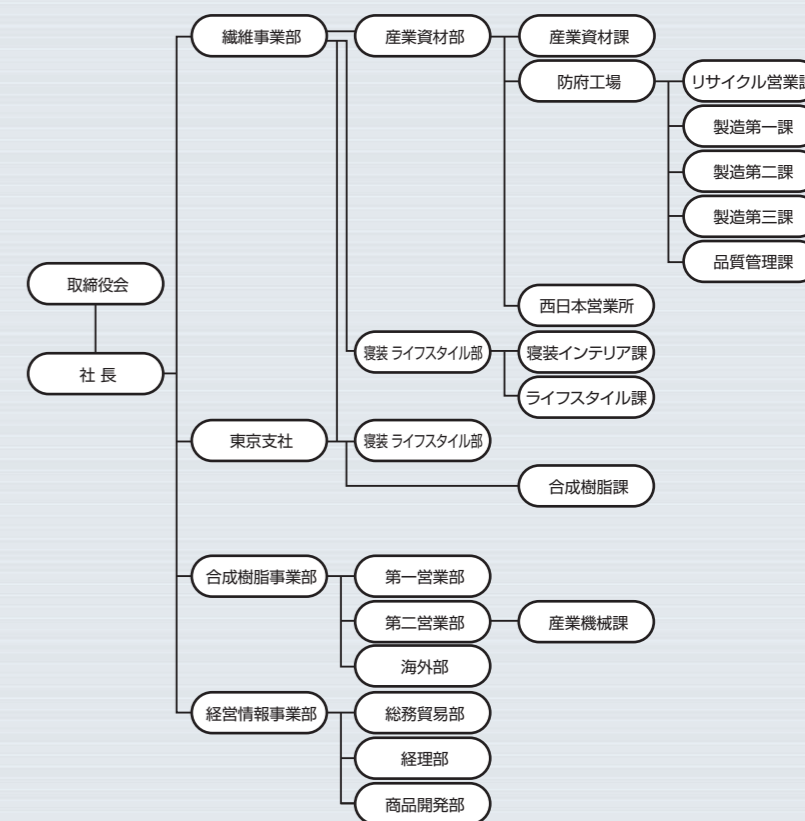
登録NO.JQA-EM4777

6月 上海雅買吉貿易有限公司を設立

平成19年 12月 第三種医療機器製造販売業許可を取得

平成22年 10月 山一電子塑膠(無錫)有限公司新工場へ拡大移転

組織図



概要

商号	山一株式会社
所在地	〒550-0001 大阪市西区土佐堀1丁目4番11号 金鳥土佐堀ビル5階 TEL:06-6447-5943(代) FAX:06-6447-5938 URL https://yamaichi-web.jp/
創業	1901(明治34年)4月
設立	1995(平成7年)1月
資本金	100,000,000円
役員	代表取締役社長 殿谷 茂人 取締役 島田 慶太 取締役 前川 博志 取締役 吉田 泰教 社外取締役 伊藤 正人 監査役 佐伯 照道
社員数	95名
売上高	145億円(令和5年度)
決算期	12月(年1回)
取引銀行	三井住友銀行 大阪本店営業部 三菱UFJ銀行 中之島支店 みずほ銀行 四ツ橋支店 りそな銀行 堂島支店

世紀を超えて・・・次のステージへ

Beyond our first century... To the next stage

TOP MESSAGE

山一株式会社の創業は明治34年、西暦にして1901年のこと。
まさしく20世紀の幕開けと同時にスタートを切った当社は、私が社長に就任した翌年の2011年に創業110周年、
そして、2021年に120年を迎えました。

絶え間なく変化する経済社会にあって、こうして一世紀以上の長きにわたり存続して来られたことは、
山一の発展を導き、信用を築いて来た先人たちのチャレンジ精神と地道な努力があったからと深い感動を覚えます。
と同時に、120周年を通過点として、次の輝ける未来に向かい、
創業の精神に立ち返って新しい一歩を踏み出さなくてはならないと身の引き締まる思いです。

そして、150周年、200周年と栄えある歴史を重ねられるよう、人材こそが山一発展の要であると心得、
社員一人ひとりの高い志と果敢な行動力で、『誇れる会社』というアイデンティティを盤石にし、
次の世代に受け継ぎたいと決意しております。

代表取締役社長 殿谷 茂人

THE YAMAICHI VISION

商社とメーカー、それぞれの強みを活かし、
あらゆる商材を日本はもとより、海外からも調達。
ビジネスマッチングのプロフェッショナルとして・・・
マーケットを知り尽くしたビジネスプランナーとして・・・
材料の選定や、他に先んじた付加価値商品の
開発・生産から品質管理、市場開拓、販売、
さらにはリサイクルまでを一貫して提案することで、
求められる効率化とスピードに高品質で対応。
120年の経験と実績を礎に、更にその先へ・・・
更なるグローバル企業を目指して・・・
山一は、これからも、新たな領域へと
積極的にチャレンジし続けていきます。

120年・・・その軌跡

環境に配慮したリサイクルへのいち早い取り組み。
他社に先駆けての中国への進出と現地におけるネットワークの構築。
商社でありながらメーカーとしての機能をも内包させた新しい企業体制の確立。
1901年の創業以来、フレキシブルな事業展開を実行し、
常に時代のニーズに応え続けてきました。

1901年(明治34年)

綿花商「島田商店」として
大阪で創業



YAMAICHI's Business Domains

山一の事業領域

山一株式会社は、1901年「綿花商」としての創業以来、幾多の波乱を乗り越え常に時代の要求を敏感に捉え事業を発展させて参りました。

現在、山一は商社として繊維事業と合成樹脂事業を確立させ、メーカーとしては防府工場でのリサイクル事業や海外における樹脂成形工場を展開しています。

「商社としての経験・実績」と「メーカーとしての技術・品質」で常にベストなビジネスマッチングを提案します。

綿花商としての創業時の流れをくむ繊維事業、そして、天然繊維から合成繊維へと時代の変化を捉えた合成樹脂事業と防府工場におけるリサイクル事業。山一の事業領域は、原点を核とした明確なアイデンティティのもと海外拠点を含め水平展開されています。



山一の原点である繊維事業。原料販売から寝装品や業務用寝具の企画提案、不織布の製造販売まで。120年を超える知識と経験が活かされています。



1964年にナイロンの再生加工からスタートした防府工場におけるリサイクルの取り組みは、現在では会社全体の共通コンセプトとなっております。



商社として原料を販売すると共に、国内外の自社工場と協力工場を山一グループとして活用し、成形品の受注からリサイクル材の販売まで幅広く対応しています。



中国・無錫の自社工場や上海、香港、台湾の各拠点からのアウトソーシングはもちろんのこと、商社機能を活かしたグローバルな顧客ニーズに対応可能です。



繊維、合成樹脂分野以外のその他の新規事業にも積極的に取り組んでいます。

繊維事業部

受け継いできた知識と経験を活かし、常に新しい分野へビジネス展開しています。

1901年、綿花商としてスタートした山一の原点である繊維事業。今では、原料販売から業務用寝具、インテリア製品、更には「不織布」の製造販売まで手掛け、長い歴史とグローバルネットワークをバックグラウンドにした商品提供力や価格優位性を強みに、多様化する顧客ニーズに対応しています。また、メーカー機能を持つ商社として、時代に先駆けて1960年代より行っている防府工場におけるリサイクルの取り組みは、環境に配慮した循環型ビジネスの構築に貢献しています。

産業資材部

繊維事業部の中で唯一自社工場（防府工場）を持ち、商社機能のみならず、再生ポリエステル・不織布を製造販売。



寝装ライフスタイル部 寝装インテリア課

寝装寝具製品を中心に、素材・原料から縫製方法まで、お客様の要望に合わせた商品づくりを企画提案。



繊維事業部

寝装ライフスタイル部 ライフスタイル課

蓄積された専門知識と長年の経験を活用し、病院・ホテル用リネン製品を中心に業務用寝具を全国展開。



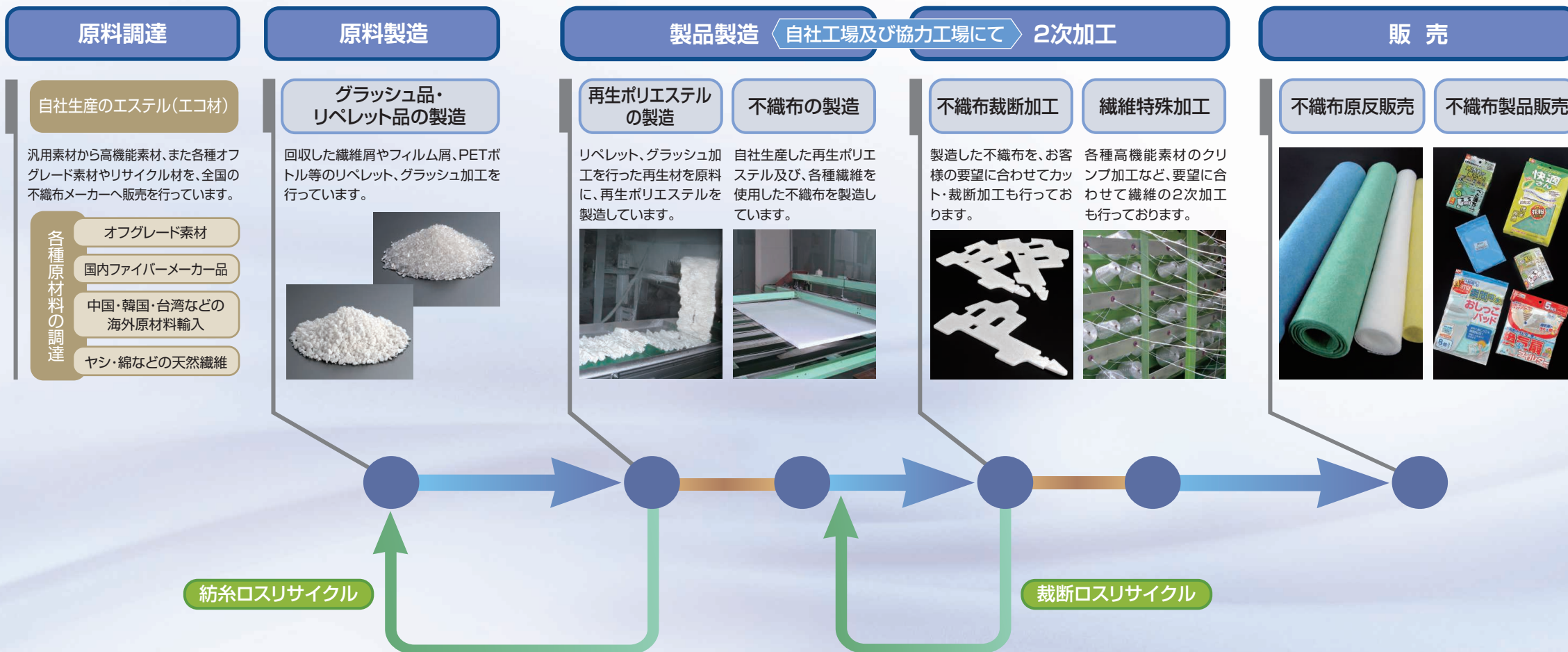
産業資材部

不織布分野を中心に

新分野へ積極的にビジネス展開。

防府工場における不織布の製造は、原料となる再生ポリエステルの生産から二次加工まで一貫生産が可能で、用途開発においても自社開発をはじめ、素材メーカーや異業種メーカーとの共同開発を実施し、車両用や建築用から日用品にいたるまでさまざまな分野へ展開しています。また、原料においても原綿やヤシ等の天然繊維、再生エコ原料、オフグレード品から海外輸入原料まで幅広く取り扱い、製法との組み合わせやスケールメリットによるコスト競争力のある商品提案が可能です。

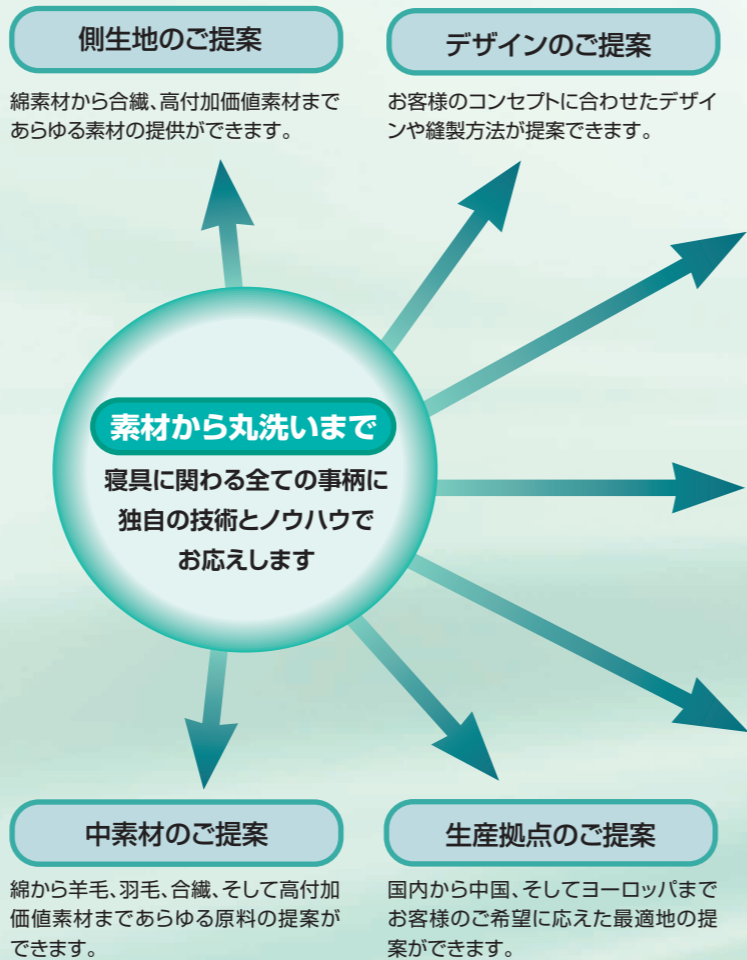
不織布製品・循環生産サイクル



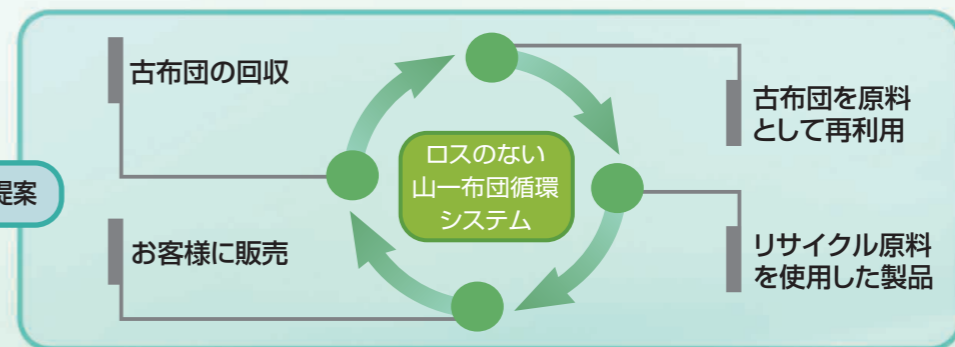
寝装 ライフスタイル部 寝装インテリア課

寝装、インテリア製品の 企画提案からメンテナンスまで。

寝装寝具やインテリア製品に関して、素材・原料から構造・縫製方法まで、お客様の要望に合わせた商品づくりを企画提案しています。国内生産はもちろん、中国をはじめとする海外での生産も対応可能です。特にハンガリーの提携羽毛工場は、高級品の製造拠点として定評があります。子会社である株式会社イナミでは、良いものを長くという環境にも配慮したメンテナンスサービスとして、ふとん丸洗い、羽毛ふとんのリフォームや打ち直しを行っております。また、物流拠点として商品保管や小口発送、ギフト商品のパッケージング等の流通加工でも活用いただけます。



布団循環システムのご提案



丸洗いのご提案

子会社の株式会社イナミにて、あらゆる寝装寝具の丸洗いができます。



リフォームのご提案

子会社の株式会社イナミにて、羽毛布団のリフォームや和布団の打ち直しができます。

ハンガリー製羽毛布団の製造・販売

卵から水鳥の育成、羽毛布団まで一貫生産。産地指定による在来種のグースを交配し、品質を高めた原料を使用しクオリティ豊かな商品づくりを実現しています。



寝装 ライフスタイル部 ライフスタイル課

病院・ホテルのリネン製品を通じて 安心できる空間をご提供します。

当社は綿花商としての創業以来、天然繊維から合成繊維まで多種多様な繊維原料を扱って参りました。その蓄積された専門知識と長年の経験に応用し、病院用、ホテル用のリネン製品を中心とした業務用寝具を全国展開しています。業務用寝具に求められる高品質で耐久性のある商品をリーズナブルに提供することこそ使命と捉え、商品開発や上海の子会社を活用した中国国内でのものづくり、その他アジア諸国やヨーロッパに至る仕入ルートの開拓には余念がありません。また、寝具の入れ替えに伴う古ふとんの処理に関しても当社のリサイクルの技術を提案可能です。



当社の国内事業・海外事業・リサイクル事業、3つの事業領域を結集し、お客様の多様なニーズを先取りした新しい提案をさせていただきます。

国内

経験力

創業以来
培い、蓄積されてきた
専門知識と経験

海外

組織力

国内はもとより
海外にも幅広く展開する
グローバルネットワーク

リサイクル

技術力

メーカーとして培ってきた
独自の
リサイクル技術

企画・提案

お客様

For Hospital 病院関連

衛生面と快適さを追求。安心してご使用いただける商品を通じて、健やかな療養生活のお手伝いをいたします。



For Hotel ホテル関連

レギュラー商品から機能商品まで対応。くつろげる空間作りのお手伝いと、上質な快適さをお届けいたします。



メーカーとしての強みを活かし 徹底した品質管理と一貫生産で製品をご提供します。

商社として、国内レジンメーカーの原材料を販売するだけでなく、海外拠点を活用し、安価な海外材料を国内に輸入販売すると共に、中国を中心とする海外でも原材料を拡販しています。また、メーカーとしては、防府工場と連携してリサイクルの受託加工およびリサイクル材料の販売も行っております。

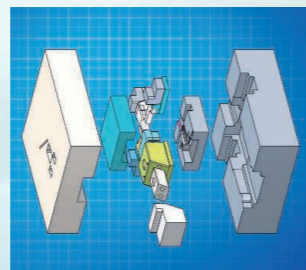
成形品受注において家電・電子部品メーカーの海外シフトに拍車がかかり、国内空洞化が進むなか脱商社を目指し、1995年に海外へ進出。メーカーとして中国・無錫に100%独資の成形・金型工場を保有することで、より競争力のある提案をすることが可能になりました。

現在では、お客様のコンセプトに合うデザイン・設計から金型製作・成形はもちろんのこと、長年の実績で培ったキャリア、そして商社機能としての情報力・原料調達力を駆使し、最良の方法を提案し、それをメーカー機能で実行することで、お客様の理想を現実化しております。

合成樹脂製品の一貫生産システム

金型設計・製作

量産性に優れた完成度の高い金型の設計・製作を行います。弊社のグローバルネットワークを活かした海外での金型製作によるコストダウンのご提案も可能です。



材料提案

商社として全てのレジンメーカーの材料を取り扱いつともに、香港・上海・台湾にある事業所を通じ東南アジア全域に材料供給を行っています。また、自社の防府工場で開発・製造しているリサイクル原料(エコ材)のご提案も可能です。

リサイクル材

東南アジア全般への
原材料供給・提案

海外(香港・上海・台湾)
の事業所ネットワーク

国内への
原材料供給・提案

加工・製造 国内外協力工場・海外自社工場にて

成形加工・基板実装・ 金属プレス

国内外の自社および協力工場を活用し、単なる成形加工にとどまらないプリント基板実装から金属プレスまで幅広い成型品受注が可能です。



二次加工・ アッセンブリー

また、成形から二次加工、組み立てまでの一貫生産はもちろん、その他、塗装・鍍金・印刷・表面加工などあらゆる顧客要求にも対応可能です。



山一本社内での品質管理室

商社としてISO9001を取得し、日々品質向上のために努力しています。品質クレームに対しても協力工場の技術者との信頼関係のもと、迅速な対応が可能です。

リサイクル

成形時に発生するランナーや成形不良品等をお客様の工場から回収し、自社(防府)工場において、あらゆる合成樹脂のリサイクルのご提案を行っています。



成形不良品

フレーク品



ABSベレット

PPベレット

PAベレット



PMMAベレット

PCベレット

PMMAベレット

合成樹脂事業

成形メーカーとして金型から リサイクルまで 一貫した体制で対応。

私たちが日常生活の中で何気なく触れている多くのものに、膨大な数で利用されている合成樹脂。

1964年の合成樹脂部の開設以来、まさしく日進月歩の技術開発が進む合成樹脂業界において、常にお客様の立場で原材料の販売から、国内外での成形加工や金型を提供、更にはリサイクルまで対応可能です。

加工・製造を支える自社(防府)工場と 海外工場ネットワーク

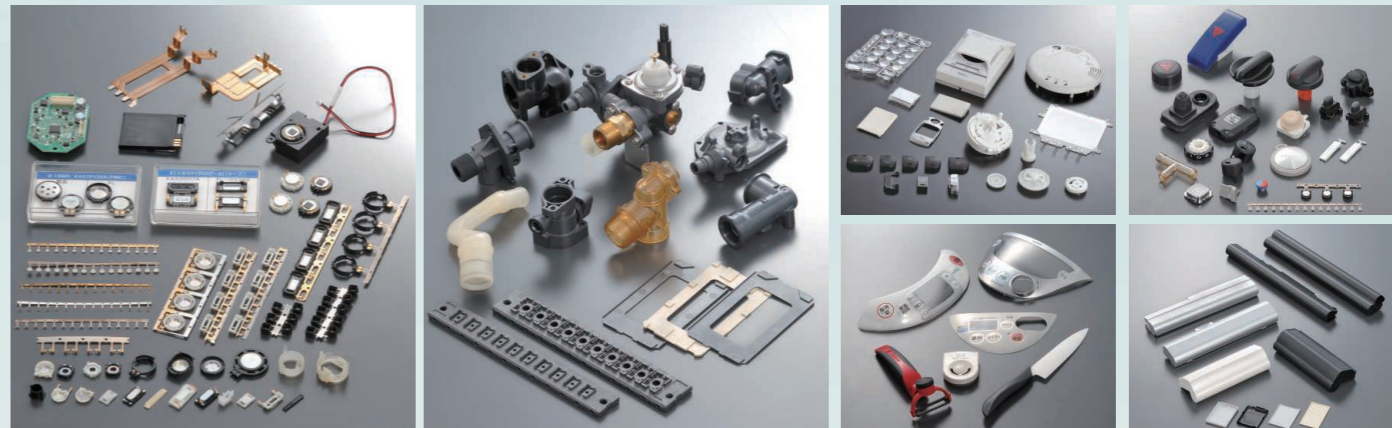


山一電子塑膠(無錫)有限公司



防府工場

■成形品納入実績



リサイクル (防府工場)

単に循環させるリサイクルではなく、 付加価値を持った素材として蘇らせます。

■リサイクル

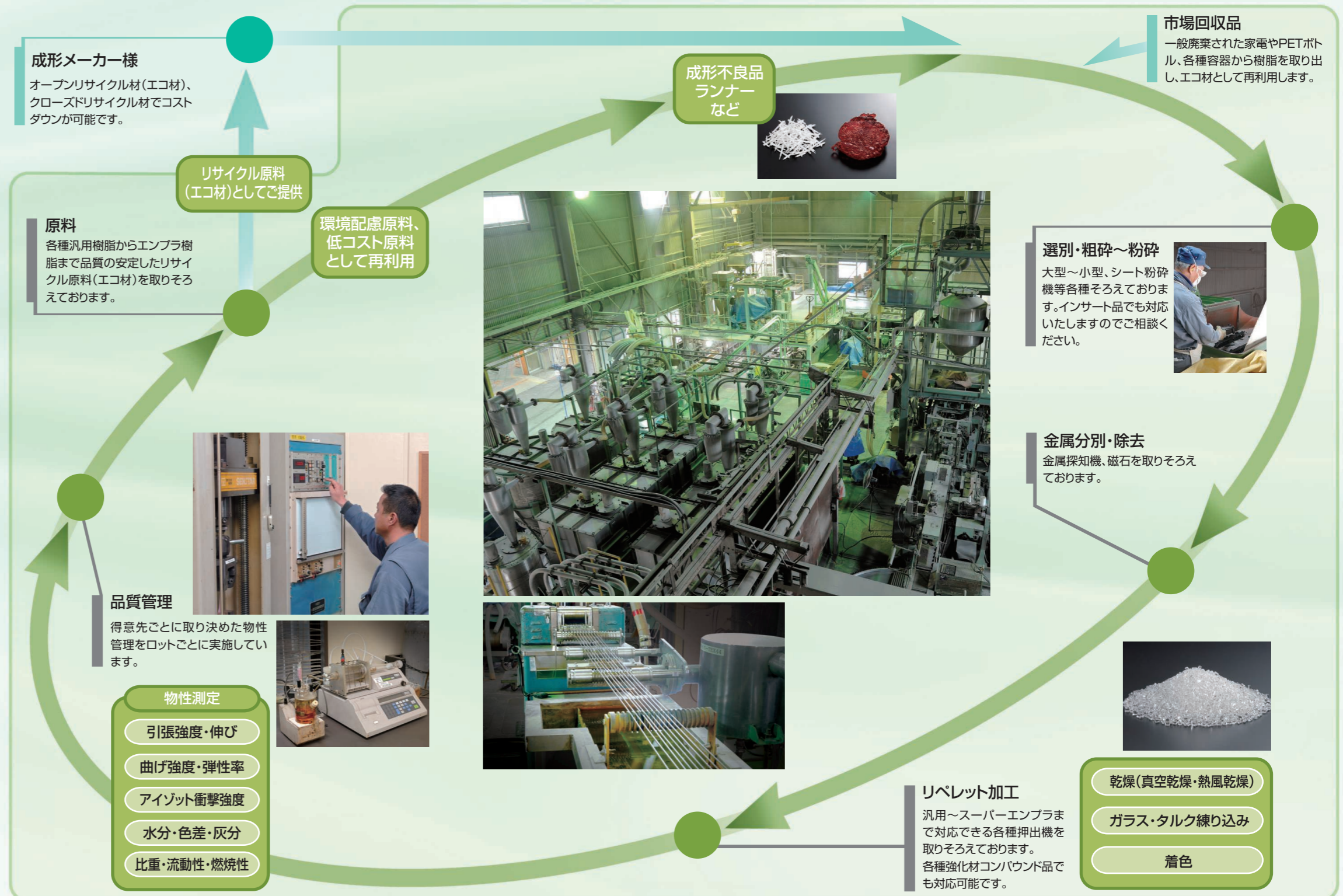
汎用樹脂からスーパーエンブラ、各種ガラス強化グレード、難燃グレードのリペレット。金属インサート成形品の分別からリペレットまで、全てのプラスチックのリサイクル加工が可能です。また、成形時に発生する樹脂屑や不良品等を有価にてお引き取りいたします。

■コンパウンド

防府工場では、主要バージン材メーカーのコンパウンドを受託しており、着色やガラス練り込みから各種エンブラの複合加工まで、山一独自のノウハウと長年の経験と実績により高品質なコンパウンドを実現しています。

■エコ材

PP、PS、ABSからエンブラ樹脂まで、安定した品質のエコ材を取りそろえております。各材料に対しては、当工場で測定した物性測定データもお渡ししております。また、着色、ガラスの練り込み、難燃材グレード等、ご要望に合わせてカスタマーグレードを確立することも可能です。



リサイクル事業

自社防府工場
徹底した品質管理のもと
「素材」を蘇らせる。

1964年にナイロンの再生加工からスタートした防府工場におけるリサイクルの取り組みは、合成樹脂事業部と連携して、同事業部の市場優位性を高めて来ました。また、繊維と合成樹脂の両事業部をリサイクル対応可能としている点は、「落綿」からはじまるリサイクルの精神を受け継ぐ会社全体の共通コンセプトとなっています。



海外拠点・工場

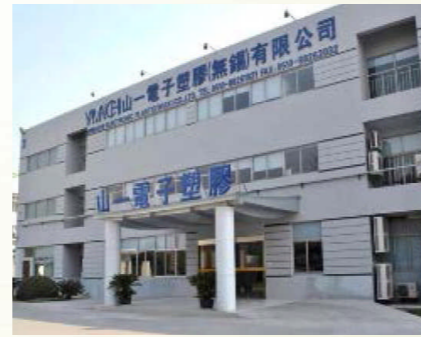
海外にも広がる
ネットワークを活かした
ビジネスを展開しています。

1995年に香港事務所開設からはじまる山一の海外展開は、香港を窓口にした深圳工場を足がかりに2001年には無錫工場を設立し、2010年には新工場へ拡大移転を果たしています。

また、商社機能としては、上海、香港、台湾の各拠点を活用したグローバルな顧客ニーズに応えています。

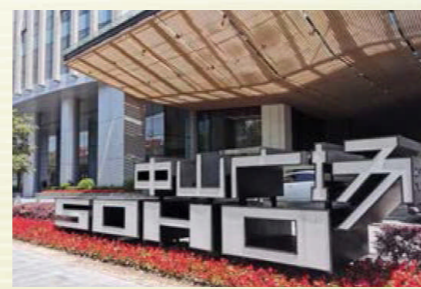
山一電子塑膠(無錫)有限公司

汎用成形機はもちろん、薄肉成形品に対応した高速射出成形機を多数保有し、5Sと品質管理を徹底し、日本の品質レベルを保証しています。
また、自社内に金型製造設備を有し、一貫した生産体制を整えています。ご要望により塗装等の二次加工や組み立ても行っています。



上海雅買吉貿易有限公司

2001年に上海事務所として開設する。以後、増え続ける中国からの繊維原料の輸入やリネン製品、寝装品の現地生産に対応するため2005年に貿易商社へ組織変更。現在では、繊維関連にとらわれることなくビジネスを展開し、中国国内での合成樹脂原料の販売拠点としても大きな役割を果たしています。



山一香港有限公司

華南地区の窓口として、協力工場を活用した成形品の受託加工を請け負っています。商社として、合成樹脂原料を販売することはもちろん、金型や金属プレス品、プリント基板等幅広く取り扱うとともに繊維関連、その他商品に関しても中国国内への販売窓口として、あるいは、現地調達窓口として活用いただけます。



台湾山一股份有限公司

香港同様、中国国内での成形品の受託加工の窓口として、そして台湾内および中国国内への樹脂原料や繊維製品の販売窓口として機能しています。また、安価な樹脂や繊維の台湾材料を日本へ輸出しています。



商品企画・製造・販売

ノベルティの企画・制作から
販売・ライセンス取得まで
トータルにサポート。

「キャラクターライセンスビジネス」と、「ノベルティ商品の企画・制作」を2本柱に、ご依頼頂いたキャラクターグッズ・ノベルティグッズの企画・販売をはじめ、豊富なノウハウと実績、独自のネットワークを活かし、パートナー企業との協力のもと、アイテム提案・デザイン提案・製造・輸入・納品まで一貫してご提供。トータルな視点で提案。販促・広告のお手伝いをさせていただきます。

キャラクター ライセンスビジネス

コンテンツホルダーとパートナーシップを結び、プロモーション企画やオリジナルキャラクター商品の製造・販売までトータルコーディネート。
新たなキャラクターマーチャンダイジング事業を目指しています。

ノベルティ商品の 企画・制作

効果的な販促商品の企画から立案、制作までをトータルでご提案。
日本国内及び海外の仕入れルートより高品質な商品を提供します。

山一のビジネススキームの流れ

山一
エンタメ系オンデマンドのWebショッピングサイトの開発からオペレーションまで、商社ならではの幅広いネットワークを活かしたシステム提案が可能です。

Webサイトの運営・管理

システム開発

制作・製造

オンラインショッピングサイトの開発

電子決済システムの構築

Webインターフェースデザイン

オンデマンドプリント

運営・管理からコンテンツアイテムまでトータルに提案

大手広告代理店